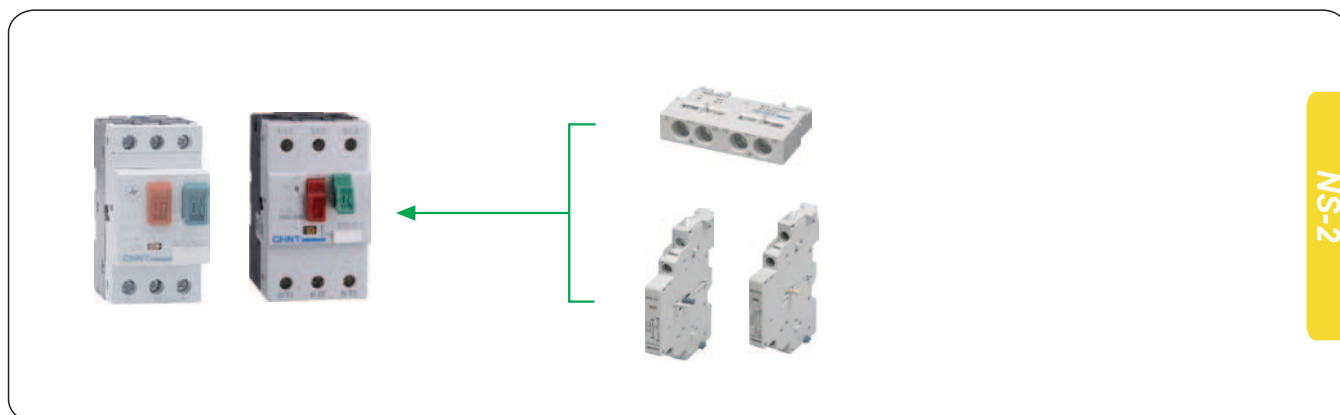


Ns2 Motorbeveiliging schakelaar (0.1 tot 80)



1. Algemeen

De NS2 motorbeveiliging schakelaars zijn 3 polige thermisch- magnetische circuit beveiligingen speciaal ontworpen voor het controleren en beveiligen van motoren. De beveiliging kan gebruikt worden als standalone unit waarbij deze handmatig bediend wordt, of in combinatie met een magneetschakelaar (NC-6, NC-1, NC-2) zodat deze op afstand kan worden bediend.

- Frequentie 50/60Hz
- Geschikt voor montage op DIN-rail
- Categorie AC-3
- Volgens IEC/EN60947-2, IEC/EN60947-4-1



2. Technische gegevens

	Standard		IEC/EN 60947-2, IEC/EN60947-4-1
Electrische eigenschappen	Thermisch bereik Ith (A)	A	0,1 ... 80
	Nominale spanning	VAC	230/240 - 400/415 - 500 - 690
	Isolatiespanning	VAC	690
	Maximale impuls spanning	V	8000
	Frequentie	Hz	50/60Hz
Mechanische eigenschappen	Polen		3P
	Behuizingen		NS2-25 NS2-80B
	Elektrische levensduur		100.000
	Mechanische levensduur		100.000
Installatie	Bevestigingsmethode		DIN- rail
	Aansluitrichting		Boven en onder
Combinatie met accessories	Hulpcontact		JA (zie pagina E-10)
	Thermisch relais		JA (zie pagina E-10)

Motorbeveiliging NS2


NS2 Motorbeveiligingschakelaar Serie

3. Bestelinformatie

Model	Magn. max beveiliging	Therm. instel. bereik	Nom. continue stroom	Nom. vermogen AC-3 (400V)	Afschakelverm. Icu (400V)	VPE	Bestelnummer
 NS2-25	1.5A	0.1A ~ 0.16A	0.16A	0kW	100kA	1	NS2-25/0.1-0.16
	2.4A	0.16A ~ 0.25A	0.25A	0.06kW	100kA	1	NS2-25/0.16-0.25
	5A	0.25A ~ 0.4A	0.4A	0.09kW	100kA	1	NS2-25/0.25-0.4
	8A	0.4A ~ 0.63A	0.63A	0.12kW	100kA	1	NS2-25/0.4-0.63
	13A	0.63A ~ 1A	1A	0.25kW	100kA	1	NS2-25/0.63-1
	22.5A	1A ~ 1.6A	1.6A	0.37kW	100kA	1	NS2-25/1-1.6
	33.5A	1.6A ~ 2.5A	2.5A	0.75kW	100kA	1	NS2-25/1.6-2.5
	51A	2.5A ~ 4A	4A	1.5kW	100kA	1	NS2-25/0.2.5-4
	78A	4A ~ 6.3A	6.3A	2.2kW	100kA	1	NS2-25/4-6.3
	138A	6A ~ 10A	10A	4kW	100kA	1	NS2-25/6-10
	170A	9A ~ 14A	14A	5.5kW	15kA	1	NS2-25/9-14
	223A	13A ~ 18A	18A	7.5kW	15kA	1	NS2-25/13-18
	327A	17A ~ 23A	23A	11kW	15kA	1	NS2-25/17-23
 NS2-80B	327A	20A ~ 25A	25A	11kW	15kA	1	NS2-25/20-25
	327A	16A ~ 25A	25A	11kW	35kA	1	NS2-80B/16-25
	480A	25A ~ 40A	40A	18.5kW	35kA	1	NS2-80B/25-40
	756A	40A ~ 63A	63A	30kW	35kA	1	NS2-80B/40-63
	960A	56A ~ 80A	80A	40kW	35kA	1	NS2-80B/56-80

4. Bestelinformatie accessoires

Contactblok

Model	Bestelnummer	Omschrijving
	NS2-AE20	Hulpcontact 2NO (voor)
	NS2-AE11	Hulpcontact 1NO/1NC (voor)
	NS2-AU20	Hulpcontact 2NO (zijkant)
	NS2-AU11	Hulpcontact 1NO/1NC (zijkant)
	NS2-AU20(80B)	Hulpcontact 2NO (NS2-80B)
	NS2-FA0101	Tripcontact + hulpcontact 1NC/1NC
	NS2-FA0110	Tripcontact + hulpcontact 1NC/1NO
	NS2-FA1001	Tripcontact + hulpcontact 1NO/1NC
	NS2-FA1010	Tripcontact + hulpcontact 1NO/1NO

Spoel

Model	Bestelnummer	Omschrijving
	NS2-SH110	Uitschakelspoel 110VAC
	NS2-SH220	Uitschakelspoel 220VAC
	NS2-SH380	Uitschakelspoel 380VAC
	NS2-UV110	Onderspanningspoel 110VAC
	NS2-UV220	Onderspanningspoel 220VAC
	NS2-UV380	Onderspanningspoel 380VAC

Schakelaarkast

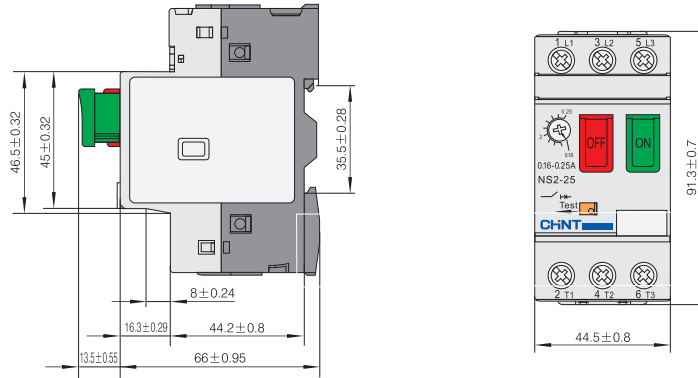
Model	Bestelnummer	Omschrijving
	NS2-MC	Schakelaarkast t.b.v. NS2
	NS2-MC01	Schakelaarkast t.b.v. NS2 met noodstop

Motorbeveiliging NS2

NS2 Motorbeveiligingschakelaar Serie

5. Afmetingen (mm)

NS2-25



NS2-80B



Accessoires

